



E.M.M. Polska Sp. z o.o.
40-556 Katowice
ul. Rolna 14
Tel.: +48 32 352 51 80
Fax: +48 32 352 51 81
E-mail: emm@emmpolska.pl
www.hamach.pl
www.colad.pl

Folia maskująca Colad – przyjmująca lakier

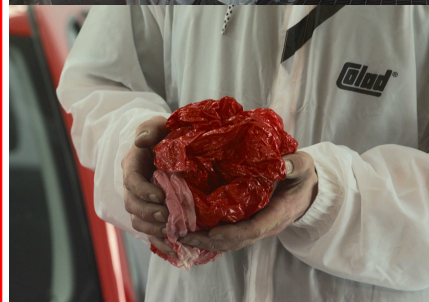
art. nr 6345

Data utworzenia: 01.06.2005

Ostatnia zmiana: 00.00.0000

Ilość stron: 1

FOLIA MA BIAŁĄ BARWĘ I JEST PRZEZNACZONA DO SZYBKIEGO ZABEZPIECZANIA POJAZDÓW. LAKIER PODKŁADOWY I KRYJĄCY TRWALE TRZYMAJĄ SIĘ FOLII. WYSTARCZY JEDNOKROTNE ZABEZPIECZENIE NA CAŁY CZAS TRWANIA NAPRAWY. FOLIA JEST STATYCZNA, DAJE SIĘ ŁATWO CIAĆ I JEST ODPORNA NA PODCZERWIĘŃ. W TRAKCIE SPALANIA FOLII NIE WYDZIELAJĄ SIĘ ŻADNE TRUJĄCE SUBSTANCJE. NIE ISTNIEJE RÓWNIEŻ ZAGROŻENIE DLA WÓD GRUNTOWYCH W ZWIĄZKU ZE SKŁADOWANIEM NA ŚMIETNISKACH.



CECHY PRODUKTU

Folia maskująca Colad służy do szybkiego maskowania pojazdów.

Maskowania może dokonywać 1 osoba.

Nanoszone na nią grunty i lakiery mają doskonałą przyczepność.

Dzięki temu nie zabrudzimy miejsca pracy.

Dla całego procesu naprawczego wystarczy jednorazowe maskowanie.

Oszczędność czasu i materiału.

Folia jest statyczna, daje się łatwo ciąć i jest odporna na podczerwień (maks. 120°C).

Może być używana podczas procesu suszenia promiennikami podczerwieni.

Nadaje się do recyklingu, nieszkodliwa wskutek spalania lub zakopania w ziemi, obojętna dla wód gruntowych.

Bezpieczna dla środowiska.

Producent:

E.M.M. International BV
Marsweg 59
8013 PE Zwolle
The Netherlands

Tel. +31 38 4676600
Fax +31 38 4676699
www.emm-automotive.com



E.M.M. Polska Sp. z o.o.
40-556 Katowice
ul. Rolna 14
Tel.: +48 32 352 51 80
Fax: +48 32 352 51 81
E-mail: emm@emmpolska.pl
www.hamach.pl
www.colad.pl

INFORMACJE TECHNICZNE		AKCESORIA	
Dane	Wartość	Numer produktu	Nazwa
Szerokość folii:	4,00 m	2060	Mobilny podajnik folii
Długość rolki:	150 m		
Szerokość rolki:	100 cm		
Grubość folii:	17 mikronów		
Zapach:	bezzapachowa		
Temp. topnienia:	± 120° C.		
Temp. spalania:	> 300° C.		
Temp. samozapłonu:	> 350° C		
Rozpuszczalność w wodzie:	nierozpuszczalna		
Średnia gęstość:	910-990 kg/m ³		
Kolor:	biała		
Opakowanie:	1 rolka w kartonie		
Opakowanie hurtowe:	35 rolek na palecie		

Producent:
E.M.M. International BV
Marsweg 59
8013 PE Zwolle
The Netherlands

Tel. +31 38 4676600
Fax +31 38 4676699
www.emm-automotive.com